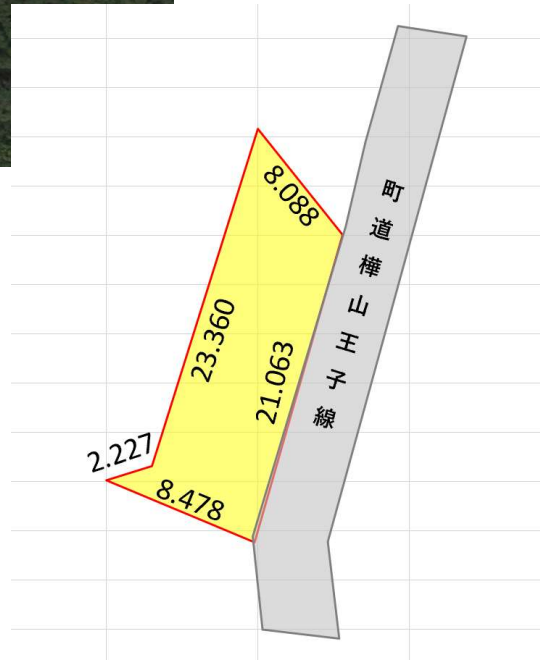
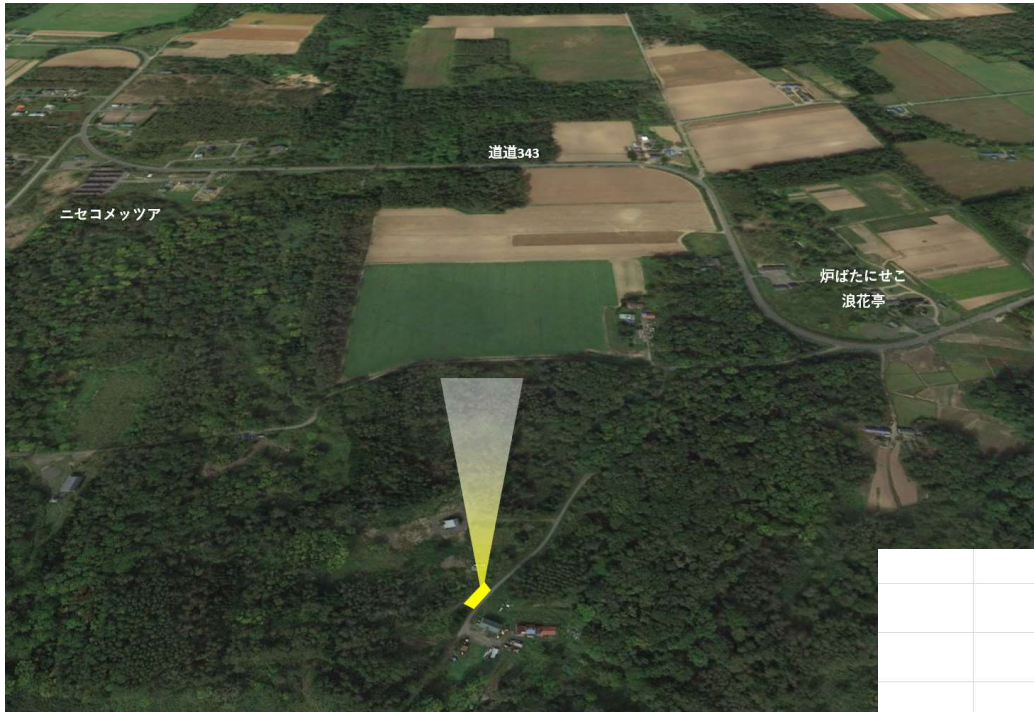


# ニセコビレッジ・グランヒラフスキー場 車で約8分



物件種目	別荘用地		
所在地	虻田郡倶知安町字 榊山192番1011		
最寄駅	JR倶知安駅から10.9km、車で16分		
土地面積	136.73㎡(41.36坪)		
価格	¥1,000,000円		
坪単価	¥24177円(3.3㎡単価)		
土地権利	所有権	地目	山林
都市計画	準都市計区域 (榊山地区)	用途地域	
建ぺい率	40%	容積率	200%
他の法令上の制限	倶知安町建築に関する指導要項、景観地区 特定用途制限区域、倶知安の美しい風景を 守り育てる条例、基準法22条区域、要諦 山麓広域景観形成推進地域		
地勢	平坦高低差あり	引渡条件	現状優先
現況	更地	引渡日	即
接道状況 (角地・間口)	東側町道/幅員5m(実際の幅員は約3.89m の為セットバック有)に21.063m接する		
設備	・上・下水道無し ・電気 個別プロパンガス		



免許番号 北海道知事免許 石狩(3)第7392号  
**ダイニチキャピタル&ホープ株式会社**  
 ニセコ倶知安店 〒044-0054 倶知安町北4条西3丁目2番2  
 ウェブサイト: www.nisekoestate.com メール: info@nisekoestate.com



**0136-55-5477**  
**携帯 090-1387-2268**  
**FAX 0136-55-5437**

■手数料:  
 ■取引態様: 専任  
 ■担当: 北橋