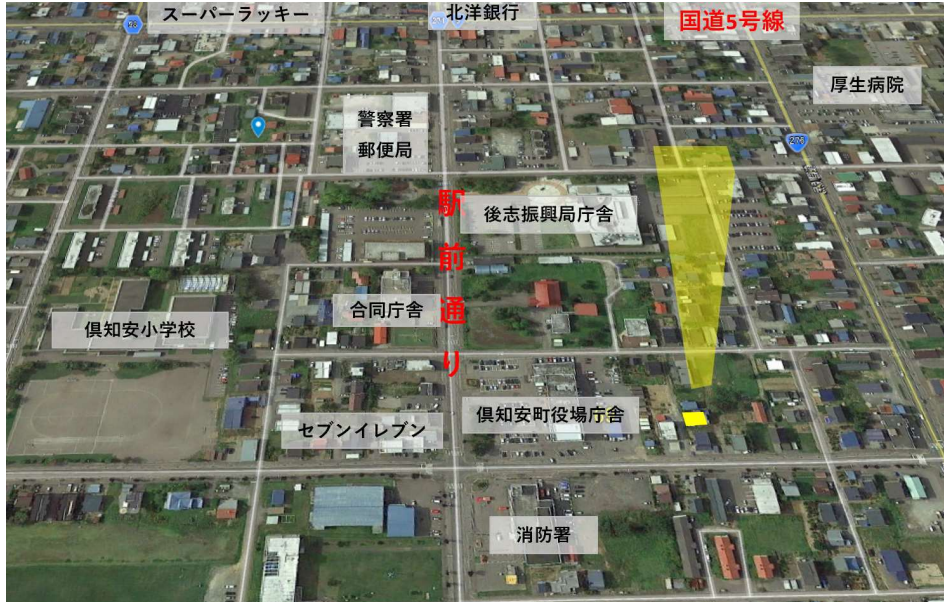


# 居住用3LDK+賃貸1LDK2戸 (新)町庁舎うら立地!!



現地地図  
QRコード



- 3LDK (居住用) 設備内容
- ・床面積 98㎡ (30坪)
  - ・ユニットバス1坪タイプ
  - ・駐車場1戸あたり1台可
  - ・キッチン食洗器+
  - ・タッチセンサー水栓
  - ・給湯ECOエコジョーズ
  - ・セントラルヒーティングパ 冷暖房
  - ・リビングエアコン装備
  - ・JIO住宅瑕疵保険登録
  - ・外構：駐車場工事含む





※ 現況と相違ある場合は現況を優先します。



種目	新築建売「賃貸併用住宅」		
最寄駅	JR函館本線「俱知安」駅 ・車で5分		
間取	住居3LDK、賃貸1LDK×2		
価格	¥53,230,000 【5323万円】		
所在	虻田郡俱知安町北2条東3丁目2-101		
土地	254.08㎡ (76.86坪)		
築年月	未定		
建	構造・規模	木造垂鉛メッキ鋼板葺 2階建	
	延べ面積	179.33㎡ (約54.25坪)	
物	間取内訳	【3LDK】1F)LDK12.2帖 2F)洋室3室(8帖・6帖・4.5帖)	
		【1LDK】1F)LDK9.5帖、洋室5.7帖 【1LDK】2F)LDK9.8帖、洋室8帖	
土地権利	所有権	地目	宅地
都市計画	非線引き	用途地域	第2種住居
建ぺい率	60%	容積率	200%
他の法令上の制限	俱知安町建築に関する指導要綱 【建築確認申請 SKK20200887】		
現況	未完成	引渡日	要相談
接道	南側私道(既存道路)幅員5.16mに約14.7m接する(42条第1項3号道路)		
設備	公営上下水道、電気、個別プロパン・灯油		
学校区	俱知安小学校(俱知安町南3条東3丁目) 俱知安中学校(俱知安町北5条西2丁目)		



免許番号 北海道知事免許 石狩(3)第7392号  
**ダイニチキャピタル&ホープ株式会社**  
 ニセコ・俱知安支店 〒044-0054 俱知安町北4条西3丁目2番2  
 website: [www.nisekoestate.com](http://www.nisekoestate.com) mail: [info@nisekoestate.com](mailto:info@nisekoestate.com)

 0136-55-5477  
 FAX 0136-55-5437

■取引態様: 売主  
 ■担当: 北橋