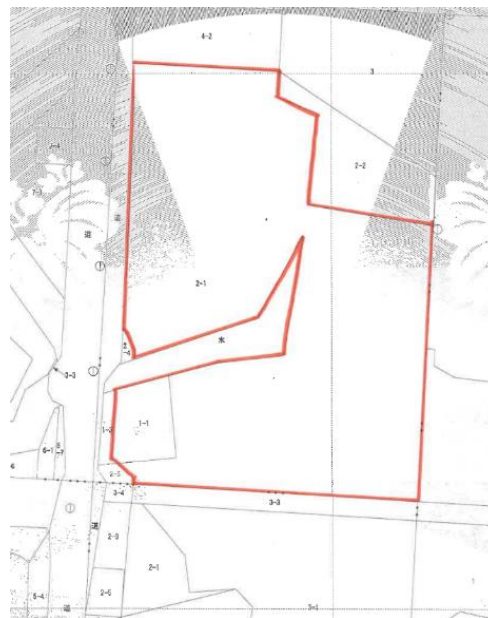
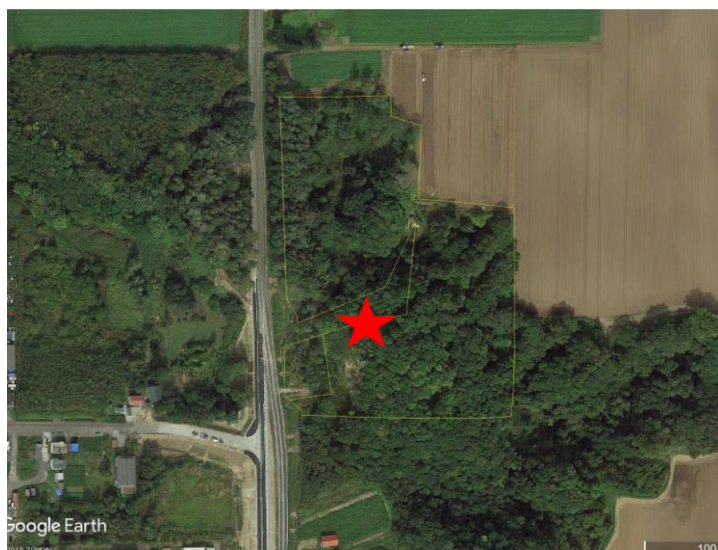


倶知安町内 国道393号線沿い 希少な高台大型地！



物件種目	売り土地		
最適用途	事業用地		
最寄駅	JR函館本線「倶知安」駅		
土地面積	32,297㎡ (9769.84坪)		
価格	8000万円	3.3㎡単価	8,188円
所在	虻田郡倶知安町北7条東10丁目 2番1、1番1		
交通	JR倶知安駅から3.2km(車で9分、徒歩40分) 道南バス「六郷」停留所まで800m、徒歩9分		
土地権利	所有権	地目	山林、畑
都市計画	都市計画区域	用途地域	非線引区域
建ぺい率	50%	容積率	100%
他の法令上の制限	林班区域、倶知安町建築に関する指導要綱 (伐採届要、1ha以上は林地開発許可申請要)		
地勢	傾斜地	引渡条件	現状優先
現況	雑木林	引渡日	即日
接道状況 (角地・間口)	西側国道(幅員約20.92m)に間口230.02m接する		
設備	<ul style="list-style-type: none"> ・上水道なし(引き込み可能) 詳細要確認 ・下水道なし(浄化槽要)・電気 ・一部保安林(約1190㎡)含む 		
学校区	東小学校(倶知安町北4条東9丁目) 倶知安中学校(倶知安町北5条西2丁目1番地)		



免許番号 北海道知事免許 石狩(3)第7392号
ダイニチキャピタル&ホープ株式会社
 ニセコ倶知安店 〒044-0054 倶知安町北4条西3丁目2番2
 ウェブサイト: www.d-hope.jp メール: kitahashi@d-hope.jp



0136-55-5477 ■手数料:3%+6万+消費税
携帯 090-1387-2268 ■取引態様:
FAX 0136-55-5437 ■担当: 北橋