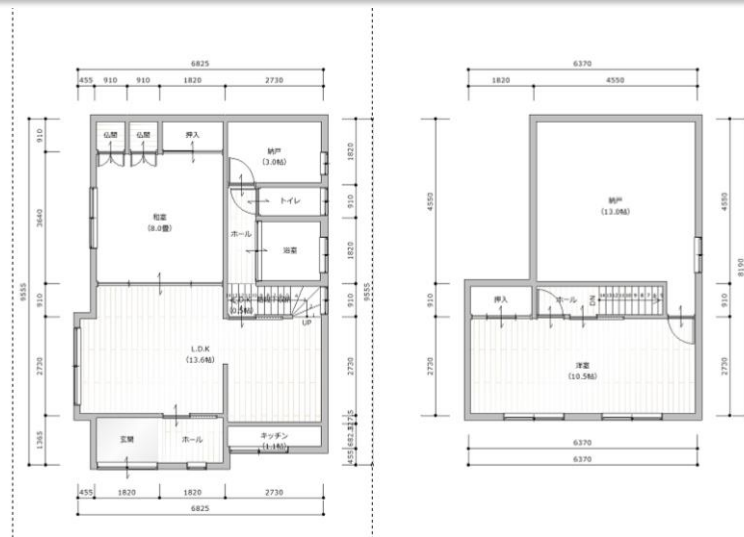


倶知安町内好立地！ コンビニ、スーパー、小学校徒歩圏内で利便性も良好！



※ 現況と相違ある場合は現況を優先します。



種目	中古住宅		
最寄駅	JR函館本線「倶知安」駅		
間取	2SLDK		
価格	1200万円		
所在	虻田郡倶知安町南6条西2丁目6番地4		
土地	162.79㎡ (約49.24坪)		
建物	構造・規模	木造亜鉛メッキ鋼板葺2階建	
	延べ面積	76.88㎡ (約23.20坪)	
物	間取内訳	1F: LDK・和室 1 2F: 洋室 1・屋根裏部屋 1	
	土地権利	所有権	地目 宅地
都市計画	都市計画区域	用途地域	第1種中高層住居専用地域
建ぺい率	60%	容積率	150%
他の法令上の制限	倶知安町建築に関する指導要綱		
築年月	昭和49年	駐車場	1台車庫
現況	現況渡し	引渡日	即時
接道	東側町道(幅員約10.9m)に約10.8mに接する 北側私道(幅員約4m)に約13.6mに接する		
設備	公営上下水道、電気、個別プロパン		
備考			
学校区	西小学校(倶知安町南6条西3丁目13番地) 倶知安中学校(倶知安町北5条西2丁目1番地)		



免許番号 北海道知事免許 石狩(3)第7392号
ダイニチキャピタル&ホープ株式会社
 ニセコ倶知安店 〒044-0054 倶知安町北4条西3丁目2番2
 ウェブサイト: www.d-hope.jp メール: kitahashi@d-hope.jp



0120-735-703
TEL 0136-55-5477
FAX 0136-55-5437

■手数料: 3%+6万+消費税
 ■取引態様: 専任
 ■担当: 北橋