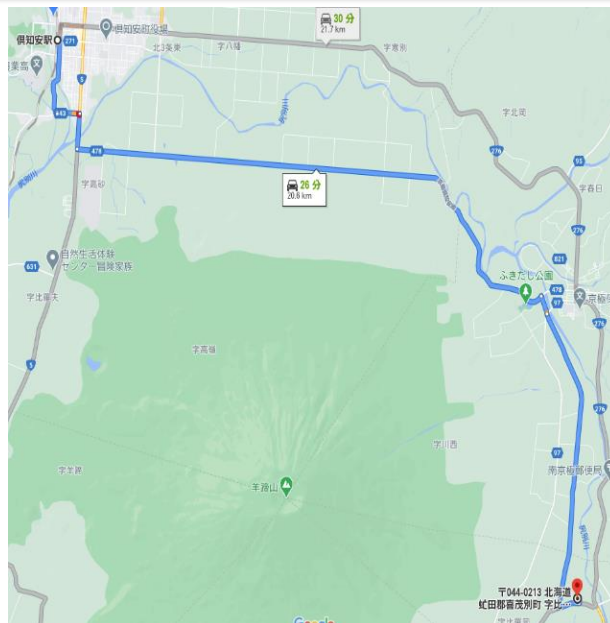


喜茂別町・眺望良好！住宅6LDK・倉庫付・土地121坪



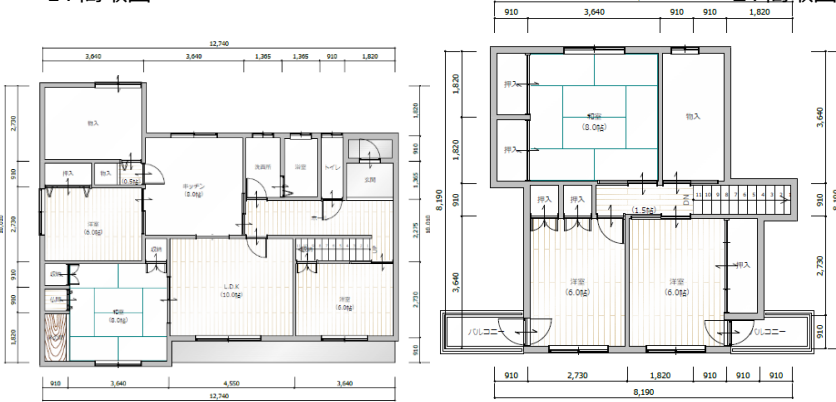
倶知安駅から約21キロ、車で26分



物件内に、電子ピアノ、大型冷凍庫、ストーブ、木タンスなど、使用できる家具家電有り。見学の際に要確認

1F間取図

2F間取図



| | | | |
|----------|--|------------------------------------|--------|
| 種目 | 中古住宅 | | |
| 最寄駅 | JR函館本線「倶知安」駅から車26分 | | |
| 間取 | 6LDK | | |
| 価格 | ¥9,000,000【900万円】 | | |
| 所在 | 虻田郡喜茂別町字比羅岡15番地8、15番15 | | |
| 土地 | 401.52m ² (121.46坪) | | |
| 築年月 | 昭和55年7月築 | | |
| 建 | 構造・規模 | 木造亜鉛メッキ鋼板葺2階建 | |
| | 延べ面積 | 144.91m ² (約43.84坪) | |
| 物 | 間取内訳 | 1F: 居間10帖、キッチン8帖 洋室6帖、和室8帖、洋室6帖 | |
| | | 2F: 洋室6帖・6帖、和室8帖 | |
| 土地権利 | 所有権 | 地目 | 宅地、雑種地 |
| 都市計画 | 区域外 | 用途地域 | なし |
| 建ぺい率 | なし | 容積率 | なし |
| 他の法令上の制限 | 景観条例 | | |
| 現況 | 空家 | 引渡日 | 要相談 |
| 接道 | 南側町道 比羅岡1号線(幅員11.25m)に町有地(原野)を介して接続する | | |
| 設備 | 上水道、電気、個別プロパン | | |
| 学区 | 喜茂別小学校(喜茂別町字喜茂別336) 喜茂別中学校(喜茂別町字喜茂別258-1) | | |

※ 現況と相違ある場合は現況を優先します。



免許番号 北海道知事免許 石狩(3)第7392号
ダイニチキャピタル&ホープ株式会社
 ニセコ・倶知安支店 〒044-0054 倶知安町北4条西3丁目2番2
 website: www.nisekoestate.com mail: info@nisekoestate.com



0136-55-5477
TEL 090-1387-2268
FAX 0136-55-5437

- 手数料: 3%+6万+消費税
- 取引態様: 一般
- 担当: 北橋